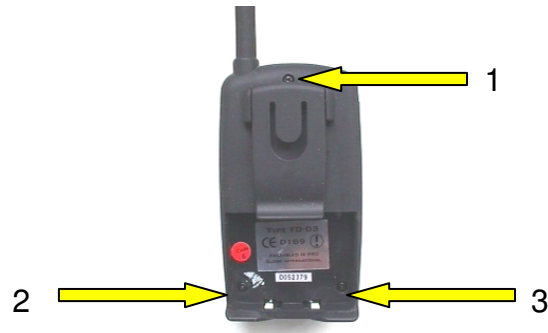
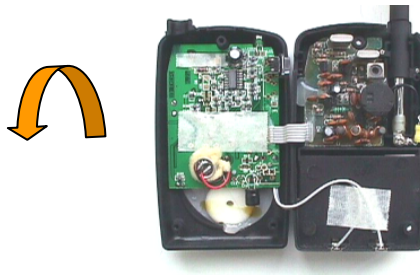


Ersetzen der Teleskopantenne SuperComtel (FD-D3)

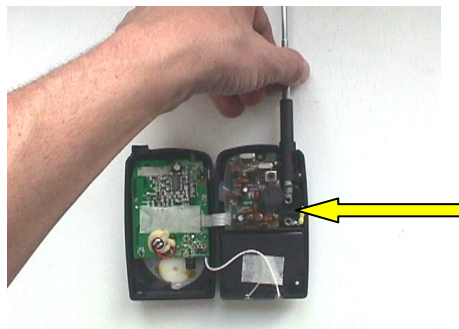
- 1. Schritt:** Nach dem Entfernen des Akkus lösen Sie die 3 Schrauben auf der Rückseite des Gehäuses



- 2. Schritt:** Oberes Gehäuseteil nach links legen



- 3. Schritt:** Schraube lösen und defekte Antenne entfernen



- 4. Schritt:** Neue Antenne einschieben /Schraube wieder befestigen/ Einschaltknopf richtig positionieren. Gehäuse schliessen und Schrauben wieder anbringen

